

Livradois- Forez

*Voyager
en terre d'inspiration*





Destination Livradois-Forez

un tourisme porteur de sens

- 3 > **DESTINATION LIVRADOIS-FOREZ** en quelques chiffres
- 4 > **10 BONNES RAISONS** de venir en Livradois-Forez
- 5 > 4 "Micro-territoires"
- 6-7 > **RESPIRER** à pleins poumons
- 8-9 > **L'APPEL DU GRAND AIR** en famille
- 10-11 > **RENCONTRER CELLES ET CEUX** qui ont l'intelligence de la main
- 12-13 > **S'IRRIGUER** de culture et d'art
- 14-15 > **S'ACCORDER UNE SORTIE patrimoniale**
- 16-17 > **S'OFFRIR UNE PLONGÉE** en pleine nature
- 18-19 > **SE LAISSER TENTER** par une gourmandise locale et de saison
- 20-21 > **RENOUER AVEC LES ÉLÉMENTS** : l'eau, la terre et le ciel
- 22-23 > **IDÉES SÉJOURS** : Tourisme durable
- 24-25 > **10 événements** en 2026
- 26-27 > **6 HÉBERGEMENTS** à découvrir

Au creux de l'Auvergne-Rhône-Alpes, un refuge vert accueille les **voyageurs en quête de séjours qui ont du sens**. Cette destination éloignée des sites ultras fréquentés, c'est le Livradois-Forez. Délimitée par les bordures d'un des plus grands parcs naturels régionaux, le Parc naturel régional (PNR) Livradois-Forez, la destination offre la liberté de prendre le temps et de partir à la découverte des multiples facettes qui la définissent. **Apprendre les gestes d'un artisan** papetier, d'un coutelier ou encore d'un éleveur fabriquant une des 5 AOP fromagères d'Auvergne, **marcher en bonne compagnie pour se ressourcer en pleine nature** mais aussi sillonner le plus grand espace VTT labellisé de France ou encore **se laisser guider pour mieux se nourrir**, voici quelques-unes des expériences à vivre en Livradois-Forez !

en quelques chiffres

Carte d'identité



26 sites classés Natura 2000



311 035 ha de superficie en Livradois-Forez

200 espèces animales protégées

104 308 habitants soit une densité de **34 habitants / km²**

2 Réserves naturelles régionales



1 Parc naturel régional



3 400 km de rivières dont l'Allier, dernière rivière sauvage d'Europe



250 espèces de flore protégées



49 hébergements labellisés « Valeurs Parc naturel régional »

Tourisme doux



2 780 km

balisés pour la pratique du VTT/VTTAE pour **120 circuits balisés dont 2 200 km balisés** par la Fédération Française de Cyclisme (FFC) sur 105 circuits soit **LE PLUS GRAND ESPACE VTT DE FRANCE LABELLISÉ PAR LA FFC**

2 000 km

de sentiers balisés pour la randonnée pédestre pour **209 circuits balisés**



6 châteaux à visiter : Aulteribe, Chavaniac-Lafayette, Mons, Ravel, Vodable, Les Martinanches

80 km

de chemin de fer touristique (40 km reliant Ambert à La Chaise-Dieu et 40 km reliant La Chaise-Dieu à Estivareilles)

12 km

de voies dédiées au Vélorail



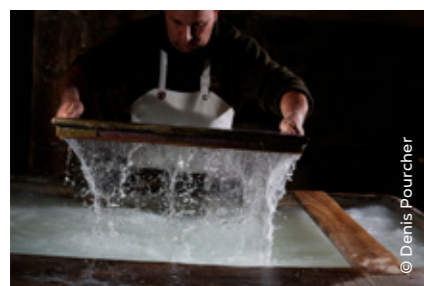
3 capitales mondiales : Thiers pour la **coutellerie**, Saint-Rémy-sur-Durolle pour la **mèche de tire-bouchon** et Ambert pour la **tresse industrielle**

10 bonnes raisons de venir en Livradois-Forez



THIERS, CITÉ COUPELLIÈRE HISTORIQUE

Parcourir la **capitale mondiale de la coutellerie** et découvrir les secrets de ce savoir-faire artisanal et minutieux.



AMBERT ET SON MOULIN À PAPIER

Visiter le moulin Richard de Bas, **centre historique de la fabrication du papier**. Avec ses nombreux moulins à papier, la vallée d'Ambert a fait partie des hauts lieux de la production papetière.



LA CHAISE-DIEU ET SON ABBAYE

Découvrir des tapisseries du XVI^e siècle exposées dans la plus grande abbaye d'altitude d'Europe.



LES HAUTES-CHAUMES DU FOREZ

Randonner sur ces **hauts plateaux semblables aux steppes de Mongolie** et admirer les plus beaux points de vue à 360°.

BILLOM ET SES CHAMPS D'AIL

Plonger dans le **riche passé de la cité médiévale**, très bien préservée et déguster les nombreuses déclinaisons autour de l'ail rose.



LEZOUX, BERCEAU DES CÉRAMIQUES

S'immerger dans l'histoire gallo-romaine de Lezoux, **un des centres de production de céramique sigillée parmi les plus importants** à cette époque.

LA ROUTE DES MÉTIERS

Apprendre aux côtés d'artisans et de passionnés du territoire Livradois-Forez avec des visites de sites ou des ateliers et découvrir des savoir-faire ancestraux.



L'AOP FOURME D'AMBERT

Succomber au **plus doux des bleus** et lever le voile sur les secrets de fabrication.

LES TRAINS DE LA DÉCOUVERTE

Embarquer à bord d'une **Micheline pour un voyage de 42 km entre Ambert et La Chaise-Dieu**. Une façon originale de longer la rivière Dore, épine dorsale du territoire.



LE CHÂTEAU D'AULTERIBE

Pousser la porte de ce joyau du patrimoine auvergnat qui conserve une **exceptionnelle collection d'œuvres d'art et de mobilier**.

4 "micros territoires"



Thiers

la capitale française de la coutellerie

La **capitale mondiale de la coutellerie** est accrochée à la roche escarpée. C'est ici et dans la montagne environnante que **sont fabriqués 70 % des objets tranchants français**. Dans la région, la coutellerie est née dans la vallée de la Durolle, il y a 8 siècles. Dès le début, l'activité a façonné le visage de ce bassin industriel. Usines, ateliers, rouets sont autant de vestiges visibles de ce passé. Auprès d'artisans couteliers, le voyageur peut monter son propre couteau *Le Thiers*® et ainsi découvrir un savoir-faire minutieux.

Certains lieux emblématiques de la ville ont su écrire une nouvelle histoire comme le Centre d'art contemporain d'intérêt national le « Creux de l'Enfer ».



Lezoux et Billom deux communes vibrantes de caractère

Lezoux et Billom, se distinguent par un riche héritage patrimonial dont la filiation remonte à l'antiquité. **La ville de Lezoux est étroitement liée à la production de céramique romaine**. Son sous-sol conserve de nombreux vestiges gallo-romains et le musée Départemental de la Céramique retrace cette riche histoire. À quelques kilomètres, **Billom, label « Pays d'Art et d'Histoire » séduit par son architecture médiévale préservée**, dont le centre est composé de belles maisons à pans de bois et de ruelles pavées.

Les deux cités sont implantées en Toscane auvergnate, surnommée ainsi tant la douceur du climat et des paysages ont pu évoquer cette région d'Italie.



Ambert

la remuante cité nichée entre deux montagnes

La cité d'Ambert, construite autour de son cœur médiéval en rues concentriques, abrite **une mairie ronde unique en Europe**. La ville a prospéré grâce à l'artisanat textile et papetier : jusqu'à 90 moulins à papier ont pu être dénombrés dans les vallées adjacentes drainées par de vifs cours d'eau. Labellisée « **Site remarquable du goût** », la ville d'Ambert est le berceau de l'AOP Fourme d'Ambert.

À deux pas des monts du Forez, entourés par les Hautes-Chaumes, un paysage fait de landes et de prairies, Ambert et ses environs réservent d'étonnantes escapades.



La Chaise-Dieu l'histoire en héritage

Située sur un promontoire granitique à plus de 1 000 m d'altitude, La Chaise-Dieu abrite la plus grande abbaye d'altitude d'Europe. Fondée en 1043, l'abbaye de La Chaise-Dieu est un joyau architectural qui attire chaque année des milliers de visiteurs et de pèlerins. Ce monument historique, avec ses façades gothiques et ses voûtes majestueuses, est un témoignage vivant de l'art religieux médiéval. Chaque année, fin août, mélomanes et artistes de renommée internationale se retrouvent pour le festival de musique classique.

La déambulation au cœur de la ville dévoile des **façades médiévales où se nichent désormais artisans et cafés culturels**. Une étape incontournable pour les **amoureux de l'architecture gothique**.



Respirer à pleins poumons

LES ESPACES NATURELS ET LES PAYSAGES DU LIVRADOIS-FOREZ SE DÉCOUVRENT EN SUIVANT LES CHEMINS QUE CE SOIT EN COURANT, À PIED, À VÉLO, À VTT, À PAS DE COURSE OU SUR UN RYTHME CONTEMPLATIF. LES SENTIERS DE RANDONNÉE ET LES PARCOURS POUR DEUX ROUES SONT NOMBREUX ET BALISÉS. LES POSSIBILITÉS SE DÉCLINENT À L'ENVI !

ACTU 2026

Année internationale du pastoralisme et des pâturages

Intimement lié à l'attractivité touristique du Livradois-Forez, le pastoralisme entretient des paysages ouverts et vivants. Les Hautes-Chaumes, les jasseries ou encore la fabrication de l'AOP Fourme d'Ambert sont autant de témoins de cette activité ancestrale mise à l'honneur par les nations unies en 2026. Pilier durable de l'identité et de l'expérience du territoire, le pastoralisme favorise la biodiversité présente, valorise et maintient les savoir-faire locaux et offre, entre autres, un cadre privilégié pour les activités de pleine nature.

Expérience à vivre en juillet et août :

Direction le col des Supeyres pour assister à la traite en estive aux côtés d'Antoine de Boismenu, producteur fermier d'AOP Fourme d'Ambert.

Les Hautes-Chaumes du Forez

Échappée dans les steppes mongoles

Façonnés par le pastoralisme, les hauts plateaux des Hautes-Chaumes offrent des paysages à la fois forestiers et ouverts, composés de landes, de pelouses et de tourbières. Culminants à 1 200 mètres, les 8 000 hectares sont classés Natura 2000 pour l'intérêt de la biodiversité faunistique et floristique.



Randonnée pédestre

Quoi de mieux que de lacer ses chaussures de randonnée pour découvrir les multiples facettes du territoire ? Sorties de quelques heures, à la journée ou encore en itinérance, les 209 circuits balisés offrent de nombreuses possibilités.

1 ITINÉRANCE 100% LIVRADOIS-FOREZ

Le Tour de Pays en Livradois-Forez Près de 120 km en 7 journées et 7 étapes pour traverser la plupart des communes établies sur les monts du Forez et du Livradois.

TOP 5

1. Le colporteur des jasseries

› Accessible à tous, le circuit emprunte les traces des anciens colporteurs | 9,5 km - 3h

2. Le chemin des papetiers

› La balade embarque pour un parcours historique de l'industrie papetière | 7 km - 2h30

3. La vallée du Fossat

› Dans cette ancienne vallée glaciaire, classée Espace Naturel Sensible, la randonnée offre un havre de fraîcheur en été | 7,5 km - 2h15

4. De l'Enfer aux rouets

› Véritable voyage à rebours dans l'histoire de l'activité coutelière et industrielle thiernoise, cet itinéraire offre une immersion dans la Vallée des Usines | 11,4 km - 4h15

5. Tour du Mont Bar

› Une montée unique en Europe sur un ancien volcan strombolien qui abrite dans son cratère une tourbière | 6 km - 2h



L'appel du grand air en famille

DESTINATION FAMILIALE PAR EXCELLENCE, LE LIVRADOIS-FOREZ SE RÉVÈLE TOUT AU LONG DU SÉJOUR, AU FIL DES SORTIES, ACTIVITÉS ET EXPÉRIENCES.

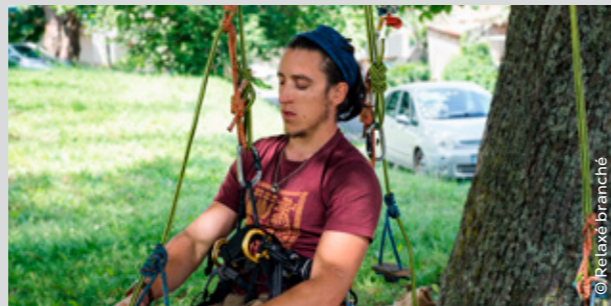
Se (re)mettre sur de bons rails

Sur 42 km, les villes d'Ambert et de la Chaise-Dieu sont reliées par une voie de chemin de fer qui est empruntée par des autorails datant des années 1950-1960. Gérée par l'association « Agrivap », cette ligne accueille les touristes souhaitant découvrir le territoire autrement, à bord d'une ancienne Micheline.

Les plus sportifs emprunteront les rails du vélorail des volcans avec 2 circuits au choix : la vallée de la Dore ou la Toscane auvergnate et ses puys volcaniques.

agrivap.fr

GRIMPER DANS LES ARBRES AVEC GUILLAUME SAUVANT,
Grimpeur arboriste et co-gérant de Relaxé Branché



« Ici, nous avons **un terrain d'aventure unique**, où forêts préservées et calmes invitent à vivre la nature autrement. Avec Relaxé Branché, nous accompagnons les personnes à la **grimpe d'arbre sur des installations éphémères**, moins traumatisantes pour les arbres. C'est l'équivalent d'une balade nature à la verticale, car on laisse l'environnement tel qu'on l'a trouvé en arrivant. Lors de ces sorties, on associe invariablement le plaisir de la grimpe d'arbre au bien-être de la sophrologie. Idéal pour **allier sensations fortes et connexion à la nature !** »

relaxe-branche-98.websselfsite.net

ZOOM sur
2 organismes avec des professionnels engagés

« SUR LES PAS DE GASPARD »

ou apprendre tout en s'amusant
L'association fédère des professionnels engagés dans la transmission de leur savoir, tout en s'amusant !

sur-les-pas-de-gaspard.fr

« À PAS DE LYNX »

ou la randonnée pour tous

Le bureau des accompagnateurs en montagne, a pour vocation de permettre à chacun de vivre une découverte juste et harmonieuse de la nature.

apasdelynx.weebly.com



Prabouré.

la station familiale

Domaine ouvert et ensoleillé, la station de Prabouré (1 280 m d'altitude) est **un terrain de jeu idéal pour toute la famille**. Aux beaux jours, petits et grands se retrouvent pour profiter des **activités de pleine nature** comme la **tyrolienne géante** (la plus haute du Massif central), **le plus haut toboggan sec de France** de 32 mètres de hauteur, le parcours de filets enchantés dans les arbres, une rando-ferrata ou encore le sentier pieds-nus.

En version hiver, le domaine skiable est un site incontournable pour découvrir les premières sensations de glisse dès le plus jeune âge. D'autres activités sont possibles comme s'initier à la conduite d'une meute de chiens de traîneaux, découvrir le biathlon ou encore s'envoler en snowkite.

praboure.fr



Rencontrer celles et ceux qui ont

« L'intelligence
de la main »

LA DUROLLE EST UNE RIVIÈRE QUI A UNE PLACE MAJEURE DANS L'HISTOIRE DU TERRITOIRE. SA FORCE A INSPIRÉ LES HABITANTS ET LES A MENÉS À CONSTRUIRE DES MOULINS DE TOUTES SORTES : À PAPIER, À ÉMOUDRE LES LAMES DE COUTEAUX (LES ROUETS), À FARINE, À HUILE... DE NOMBREUX ARTISANS PERPÉTUEMENT CES SAVOIR-FAIRE ET TRANSMETTENT DES GESTES ANCESTRAUX.

Les expériences 100% Livradois-Forez

MONTER SON COUTEAU À THIERS

De nombreux artisans couteliers, installés à Thiers ou dans les environs, proposent des **ateliers uniques pour assembler son propre couteau**. Accompagné par ces artisans riches d'un savoir-faire ancestral, les apprentis couteliers montent une pièce sur mesure. Des ateliers de fabrication et des magasins d'usine ouvrent leurs portes à la visite.

DE LA FEUILLE À L'IMPRESSION, FAÇONNER SON PAPIER

Comprendre le **savoir-faire des nombreux papetiers** qui ont un temps foisonné, en particulier de la région d'Ambert, c'est possible.

› **Le centre culturel Le Bief** propose des ateliers, des conférences, des stages, un festival La Bonne Impression, des résidences d'artistes...

lebief.org

› **Le moulin Richard de Bas** propose aux plus jeunes de mettre la main à la pâte (à papier !) pour fabriquer leurs propres feuilles.

richarddebas.fr

› **Étienne Gouttefarde de Les Papiers de la Grange**, maintient une production unique en Auvergne : le papier chiffon fabriqué à partir de vieux draps de lin, de chanvre et de coton. Après son tour de France des papetiers, il ouvre sa grange pour des ateliers et des visites.

lespapiersdelagrangecom

CRÉER SON UNIVERS À PARTIR DE LA TERRE

Haut lieu de la céramique, le nord du Livradois-Forez met à l'honneur cet héritage grâce au musée départemental de la Céramique, à Lezoux. Les petits peuvent s'y essayer lors d'ateliers de modelage durant les vacances scolaires.

musee-ceramique.puy-de-dome.fr

EXPÉRIMENTER LA TAILLE ET LE POLISSAGE D'UNE PIERRE

Au cœur du **plus grand gisement d'améthyste d'Europe**, les sculpteurs de pierres d'un jour s'essaient à l'art lapidaire pour tailler des minéraux à la maison de l'Améthyste.

amethyste-geosite-auvergne.com

PRENDRE LE POULS DE L'ÂME ARTISANE D'ICI

Si le papier, les couteaux et la céramique font partie des artisanats historiques de la région, il en existe beaucoup d'autres. Savons saponifiés à froid, bois chantourné (découpé harmonieusement), distillation de plantes aromatiques et médicinales... Tous ces imaginaires sont à découvrir, pour saisir la créativité et l'inventivité des artisans du Livradois-Forez. **36 artisans ouvrent leurs portes sur La Route des Métiers.**

routedesmetiers.fr



© Denis Pourcher

LE SAVIEZ-VOUS ?

Des **techniques du Livradois-Forez ont traversé les époques** et sont devenues emblématiques du territoire :

LA CÉRAMIQUE SIGILLÉE

À l'époque gallo-romaine, **Lezoux était le centre majeur de production** de cette céramique caractérisée par sa couleur rouge et ses décors en relief. 1 200 noms de potiers ont été recensés.

LA TRESSE

la technique du tressage, qui consiste à entrelacer des fils, est pratiquée dans le bassin d'Ambert dès le XVII^e siècle. Lacets, galons, serpentines... ont laissé place en partie à la production de sangles, câbles électriques et gaines isolantes, vendus à l'international. Parmi les 8 entreprises familiales, **3 sont des leaders internationaux** avec plus de 500 salariés. L'histoire de **ce savoir-faire est à découvrir à**

Mus'Énergie.
mus-energie.fr

INÉDIT

Le moulin Richard de Bas a collaboré avec l'artiste Salvador Dalí pour le livre « L'Apocalypse de Saint-Jean », de Joseph Forêt. Le célèbre peintre a utilisé une feuille, la seule de l'ouvrage à ne pas être du parchemin, pour créer une œuvre figurant dans cette publication éditée à un seul et unique exemplaire.



S'irriguer de culture et d'art

INSPIRANTS ET SINGULIERS, LES PAYSAGES ET L'HISTOIRE DU LIVRADOIS-FOREZ ONT GUIDÉ ÉCRIVAINS, COMPOSITEURS, INDUSTRIELS ET ARTISTES DANS LEURS ŒUVRES. UNE EXPOSITION, UN CONCERT OU TOUT AUTRE TYPE D'ESCAPE CULTURELLE SONT AUTANT D'INVITATIONS À LA CONTEMPLATION MAIS AUSSI À LA (RE)DÉCOUVERTE DE LIEUX PROPRES AU TERRITOIRE.

Comprendre l'art contemporain à Thiers

Dans le territoire, la culture est loin de se résumer au classique, et prend parfois un contre-pied bienvenu ! Établi dans une ancienne forge industrielle, **Le Creux de l'Enfer est un centre d'art contemporain** qui accueille des artistes en résidence, les invitant à travailler dans un cadre industriel transformé en espace artistique. D'autres partagent leurs œuvres dans des expositions, mêlant dessins, chansons, graffitis, peintures murales, installations...

creuxdelenfer.fr

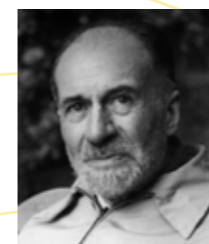
EX SITU

Parcours extérieur enrichi

Depuis le Symposium de Sculpture Monumentale Métallique organisé en 1985 par la Ville de Thiers et le Ministère de la Culture, les abords du Creux de l'Enfer ont été investis par les artistes. Aujourd'hui, 5 œuvres grandioses créent un parcours de sculptures au fil de l'eau.



Enquête-Game sur les traces d'Henri Pourrat



Parmi les figures emblématiques du territoire, l'écrivain Henri Pourrat, auteur de « *Gaspard des montagnes* », a été largement inspiré des ambiances et paysages du Livradois-Forez. Aujourd'hui, on peut retracer son parcours grâce à un jeu de piste qui permet de découvrir les lieux qui ont guidé les ouvrages de cet écrivain ambertois.

Se laisser surprendre dans un lieu insolite

Apprécier une programmation culturelle pour petits et grands dans un site insolite ? Direction la Jasserie du Coq Noir, sur les hauteurs des Hautes-Chaumes.

De mai à septembre : Des bals musettes, pièces de théâtre, conférences, ou encore des concerts destinés aux plus petits sont à l'affiche.

coq-noir.fr



Et pourquoi pas une sortie au cabaret ?

S'immerger dans l'univers glamour d'un cabaret, c'est possible en Livradois-Forez. Chorégraphies, jeux de lumières, tableaux... Au Moulin Bleu, à Thiers, le cabaret music-hall propose son spectacle, accompagné d'un dîner.

moulin-bleu.com

LE LIVRADOIS-FOREZ, TERRE CAPTIVANTE ET INSPIRANTE, VU PAR FRANÇOIS GRAVELINE, auteur de *L'Auvergne des écrivains d'ailleurs*



« Que j'y vienne par Courpière ou par Saint-Dier-d'Auvergne, franchir le Livradois-Forez, c'est passer une frontière et entrer dans un pays de brumes. Forêts, niolles et eaux vives composent un ailleurs préservé où je me sens à ma place. Ces paysages, longtemps isolés, ont nourri légendes et écritures : de Pourrat à Lacarrière, le territoire inspire des âmes fortes et des aventuriers ».

NIOLLES Ces nuages qui s'accrochent aux bois et semblent parfois y naître.

Se faire une toile en zone rurale

- **Ciné-Parc** : depuis 1989, ce cinéma itinérant **déploie son écran dans les communes de 250 à 4 000 habitants** du PNR Livradois-Forez. Lancée sous l'impulsion de citoyens, l'association est classée « Art et Essai » et a obtenu le label « Jeune Public ».

cineparc.fr



S'accorder une sortie patrimoniale

POUR S'IMPRÉGNER DE L'HISTOIRE DU LIVRADOIS-FOREZ, SE LAISSER SURPRENDRE PAR SON PATRIMOINE BÂTI, DANS LES RUELLES, CHÂTEAUX ET ÉGLISES, EST UNE RICHE IDÉE. ENTRE BOURGS DE CARACTÈRE, FORTERESSES, PETIT PATRIMOINE OU ENCORE BÂTI RELIGIEUX, TOUS SONT LES TÉMOINS DE SIÈCLES QUI ONT FAÇONNÉ LE TERRITOIRE !

Revivre le temps des seigneurs

Les châteaux qui jalonnent sur le territoire se visitent et offrent une immersion au cœur du Moyen-âge. Entre fortifications, mobilier remarquable et jardin à la française, tous possèdent leur identité propre, en lien étroit avec leur histoire. Et tous ont leur manière de la valoriser soit au cours de visites à thèmes ou de jeux.

Visites de châteaux :

- **Château de Mons** et sa vaste collection d'environ 20 000 estampes. **Le plus important musée privé d'estampes de France.**
- **Château de Vodable-Ville**, un des **plus anciens châteaux d'Auvergne** et demeure vivante des descendants du Général de La Fayette.
- **Château de Ravel** et ses **jardins remarquables de Le Nôtre.**
- **Château d'Aulteribe** et sa **collection d'objets d'art et de meuble** du XVII^e et XVIII^e en fait une des demeures les plus meublées de France.

ACTU 2026

250 ANS DE LA DÉCLARATION D'INDÉPENDANCE DES ÉTATS-UNIS : CÉLÉBRER LES OFFICIERS DU LIVRADOIS-FOREZ

Plusieurs officiers originaires du territoire se sont démarqués durant la Guerre d'indépendance des États-Unis. Pour mettre en lumière cette période, des temps forts vont rythmer l'année, parmi lesquels :

- **La route de l'indépendance américaine** par la route des Châteaux d'Auvergne > L'occasion de découvrir les châteaux du Livradois-Forez dans lesquels ont résidé des officiers s'étant illustrés durant la Guerre d'indépendance américaine : Chavaniac-Lafayette, Vodable, La Barge et Ravel.
- **Château de Chavaniac-Lafayette**, ville de naissance du général Lafayette
> 10, 11 et 12 juillet : village militaire du XVIII^e siècle reconstitué
> Exposition temporaire dès juillet

VISITES DÉCALÉES UNE FOIS LE SOLEIL COUCHÉ

Sélection de deux visites :

- **Arpenter Vic-le-Comte** à la lueur des flambeaux
- Découvrir **les secrets du château de Aulteribe** à la tombée de la nuit



Petit patrimoine emblématique

De nombreux sentiers de randonnées maillent le territoire pour marcher sur les pas des familles qui ont peuplé les bâtisses emblématiques du territoire comme les moulins, les jasseries ou encore les maisons en pisé. Certains sites ont conservé une activité saisonnière et touristique.

> La Jasserie du Coq Noir

Véritable pionnière dans la mise en valeur de l'authenticité du Livradois-Forez, la Jasserie propose un espace muséographique qui révèle l'intimité d'une famille en estive en début du siècle. Côté cuisine, le casse-croûte aux saveurs locales régale les papilles : patia, charcuterie, fromages et desserts maison.

coq-noir.fr

En chiffres

4 pays d'art et d'histoire

Billom communauté
Agglo Pays d'Issoire
Forez
Haut-Allier

2 Plus Beaux villages de France

Usson, accroché à un piton volcanique. La reine Margot, épouse d'Henri IV, y fut tenue en exil.

Lavaudieu et son abbaye bénédictine dont le cloître roman est unique en Auvergne

6 Petites cités de caractère® :

Allègre
Auzon
Châteldon
Chauriat
Sauxillanges
Vic-le-Comte



TOP 5 des églises

L'église abbatiale Saint-Robert
La Chaise-Dieu

L'église Saint-Cerneuf
Billom

L'église Saint-Jean
Glaine-Montaigut

L'église Saint-Pierre, dite la Sainte-Chapelle
Vic-le-Comte

L'église Saint-Blaise
Dore l'Eglise

LIONEL ARNAULT,
administrateur du château d'Aulteribe



« **Le patrimoine bâti du Livradois-Forez raconte l'histoire du territoire, entre bâtiments du quotidien en pisé, moulins à papier vers Ambert, maisons vigneronnes en lause du côté d'Issoire, châteaux moyenâgeux et collections remarquablement conservées. À Aulteribe, il y a une attention et une responsabilité particulières avec la présence de la plus grande collection des centres des Monuments nationaux en termes de mobilier et d'objets d'art. Certaines des pièces présentées sont uniques et sont visibles toute l'année par le grand public.** »



S'offrir une plongée en pleine nature

AVEC UNE BIODIVERSITÉ REMARQUABLE ET DES SITES PRÉSERVÉS, LE LIVRADOIS-FOREZ OFFRE DES ESCAPADES AU PLUS PROCHE D'UNE NATURE OMNIPRÉSENTE. LOIN DU TUMULTE DES SITES ULTRA-FRÉQUENTÉS ET D'UN MONDE SURCONNECTÉ, LES VOYAGEURS S'ACCORDENT UN NOUVEAU RYTHME POUR UNE PARENTHÈSE APAISÉE.



Un territoire protégé

Avec 26 sites classés Natura 2000, 2 réserves naturelles et 9 espaces naturels sensibles (ENS), le territoire a conscience de la richesse de ses milieux et fait tout pour les préserver. Les 9 ENS bénéficient d'un niveau de protection à part : un plan de gestion leur est dédié, pour préserver leurs milieux. Les étangs de la Molière et les tourbières de Pater, Pillières et Puygros sont 2 zones qui bénéficient d'un arrêté préfectoral de protection de biotope, car elles abritent des espèces végétales et animales protégées.

Dans l'ombre des forêts

Le Livradois-Forez est aussi réputé pour ses espaces forestiers. En tant que véritables « poumons verts », les forêts améliorent la qualité de l'air. En tout, **le territoire du Parc naturel régional est boisé à 55 %**, avec les massifs forestiers du Livradois, du Forez et des Bois Noirs. Avec ses 162 000 hectares de forêt, le PNR Livradois-Forez forme **l'un des espaces boisés les plus importants du Massif central.**

Le chiffre

55% du PNR Livradois-Forez est boisé.

Idées d'activités

- **Sylvothérapie et bains de forêt** avec Élément Terre
- **Sophrologie et grimpe d'arbres** encadrées par Relaxé Branché

Trésors des plantes

Les plantes aromatiques offrent de nombreux bienfaits pour la santé et le bien-être. Transformées en huiles essentielles, hydrolats ou macérats, elles apportent des propriétés apaisantes, énergisantes ou purifiantes. En cosmétique, elles nourrissent la peau et favorisent une beauté naturelle grâce à leurs actifs bio et locaux. De nombreux artisans cueillent la majorité de leurs plantes sur le territoire avant de les transformer grâce à des techniques ancestrales.

- › **Distillerie Saint-Hilaire et son baume des Volcans élu meilleur produit bio 2025.**

Baume de massage à l'arnica enrichi aux huiles essentielles bio à partir de plantes très majoritairement locales.

sainthilairebio.com

- › **Le Val des Roses et son initiation à la cosmétique familiale.**

Il est également possible de découvrir la roseraie et la distillation en compagnie de la paysanne distillatrice.

levaldesroses63.wixsite.com

- › **Les Sens en Herbe et la visite gratuite de la ferme**, des serres à la distillerie en passant par les parcelles de culture.

lessensenherbe.fr

La Forêt de la Comté Plus grande chênaie de plaine d'Auvergne

Reconnue comme **l'un des massifs forestiers les plus riches d'Auvergne**, la forêt de la Comté est un Espace Naturel Sensible unique par la diversité de sa faune et de sa flore. Des sentiers de randonnée permettent de découvrir ces richesses naturelles.



Se laisser tenter par une gourmandise locale et de saison

LA GASTRONOMIE DU LIVRADOIS-FOREZ REFLÈTE UN VÉRITABLE ART DE VIVRE OÙ SAVEURS, TRADITIONS ET CONVIVIALITÉ SE RENCONTRENT. POUR LES CURIEUX ET LES GOURMANDS, DES ATELIERS PERMETTENT DE METTRE LITTÉRALEMENT LA MAIN À LA PÂTE. GOURMANDS ET GOURMETS NE SONT PAS EN RESTE AVEC DES ESCAPADES QUI FONT LA PART BELLE AU PLAISIR DES PAPILLES.

Savourer le territoire en 5 produits

• L'AOP Fourme d'Ambert

Emblématique du Livradois-Forez, le plus doux des bleus est un incontournable du plateau de fromages et un allié de choix en cuisine.

fourme-ambert.com

• L'ail rose de Billom

Connu pour ses multiples vertus, ce bulbe est cultivé au cœur de la Toscane d'Auvergne. Ici, il peut être rose ou noir, cru, cuit ou fermenté, dégusté sur une tartine de pain ou encore proposé en guimauve.

ail-rose-de-billom.fr

• La myrtille sauvage du Forez

Alimentation des troupeaux et production de petits fruits, la myrtille sauvage est une espèce emblématique et identitaire du Massif central. Depuis 2023, le « Collectif Myrtille sauvage du Forez » sensibilise à sa préservation et organise la fête de la myrtille qui se déroule le 15 août au col du Béal.

• L'eau de Châteldon

Naturellement gazeuse, l'eau de Châteldon est l'une des quelque 100 sources qui existent en Auvergne. Recommandée pour ses bienfaits à la cour des rois Louis XIV et Louis XV, cette eau unique est toujours présente sur les grandes tables.

• Les champignons

Les bois et sous-bois font partie intégrante de l'identité et des paysages en Livradois-Forez. Cèpes, girolles, pieds de mouton, chanterelles grises... Des centaines d'espèces sont à découvrir. D'ailleurs, une entreprise locale fait honneur à cette ressource : depuis les années 1950, la famille Trapon commercialise la cueillette issue de volontaires indépendants et saisonniers.



© Céline Roche MDT



© Denis Pourcher



Circuit-court : rencontrer les producteurs locaux

Échanger avec des producteurs locaux, découvrir les métiers paysans mais (surtout !) faire le plein de produits savoureux, les possibilités sont multiples pour aller à la rencontre des gardiens du goût : marché, visites à la ferme, ventes directes...

› Tous les soirs de juillet et août, découverte de **la traite en estive** avec La ferme de Supeyres.

supeyres.fr

Mettre littéralement la main à la pâte

C'est bien connu, pour apprendre, il faut pratiquer. Des ateliers culinaires offrent la possibilité de travailler et cuisiner directement les produits du terroir. Sans doute le moyen le plus efficace de cerner le territoire !

› **La maison de la Fourme d'Ambert** propose des ateliers pour fabriquer sa faisselle, son beurre, ou encore son burger à la Fourme d'Ambert.

maison-fourme-ambert.fr

› **CheeseSkool** est un atelier de 2h30 pour découvrir les meilleurs fromages d'Auvergne.

cheeseskool.com



© Denis Pourcher

Renouer avec les éléments : *l'eau, la terre et le ciel*

**TOUS LES TROIS À PORTÉE DE MAIN, L'EAU, LA TERRE
ET LE CIEL SE LAISSENT APPRIVOISER AU COURS
D'ACTIVITÉS LUDIQUES POUR TOUTE LA FAMILLE.
L'OCCASION DE SE RECONNECTER AUX ÉLÉMENTS.**

© MDTL-F



© David Frobert

La pêche pour tous

Avec 3 400 km de rivières, dont l'Allier, la dernière rivière sauvage de France, et de nombreux points d'eau, le territoire permet de s'initier mais aussi de se perfectionner à la pratique de la pêche. En compagnie de Mickaël Miclet, moniteur guide de pêche, petits et grands (re)découvrent l'art et les techniques de la pêche à la mouche.

alapechealamouche.com

Lever la tête vers les étoiles avec l'association ASTRAP

Loin de la pollution lumineuse et atmosphérique des grandes métropoles, le Livradois-Forez promet une observation très qualitative du ciel. Chaque premier samedi du mois, l'association propose une animation gratuite : des observations dans son local dédié, suivies d'une discussion autour d'un sujet astronomique. D'ici, la voie lactée paraît toute proche...

astrap.org/

Jardin pour la Terre pour un tour du monde en 80 minutes

Gigantesque planisphère installé sur 6,5 hectares, le Jardin pour la Terre entend conter le lien entre l'Homme et la nature. **À chaque continent correspond sa végétation spécifique pour un tour du monde express des plus ludiques.**

Ici on touche, on sent et on goûte même. Un animateur nature propose régulièrement des dégustations de plantes originaires du monde entier.

Balades Nature et Patrimoine

En vallée de l'Ance, les balades Nature et Patrimoine proposent des sorties thématiques comme les plantes, la volcanologie, les animaux... Animées par des guides de moyenne montagne ou des conteurs, ces escapades allient découverte, sport et convivialité.

SUR LES TRACES DE NATHANAËL LEFEBVRE,
accompagnateur en moyenne montagne et membre
d'À pas de lynx



« Forêt très anciennes, landes, prairies naturelles... la diversité du territoire permet d'accueillir **une diversité impressionnante de faune et de flore** que l'on peut admirer au fil des randonnées. On propose une balade au coucher du soleil assez féérique. Une fois au sommet, on peut lire le paysage et ainsi mieux comprendre l'histoire géologique environnante. D'ici, on a **un panorama complet sur les volcans d'Auvergne**, de la chaîne des Puys jusqu'au Cantal. Et dès que la nuit tombe, la faible pollution lumineuse permet **de bien observer les étoiles !** »

Îlots de fraîcheur

Lorsque les températures grimpent en été, le territoire recèle de lieux permettant de se rafraîchir.

3 sites de baignades « Pavillon Bleu » :

- le lac d'Aubusson d'Auvergne,
- le plan d'eau des Prades à Saint-Rémy-sur-Durolle,
- et la base de loisirs d'Iloa à Thiers.



Idées séjours tourisme durable

L'art du voyage local en Livradois-Forez

Pour la seconde saison, la Maison du tourisme du Livradois-Forez développe **des séjours à la plus faible empreinte carbone possible**. Pour construire des escapades alliant découverte du territoire, initiation à des savoir-faire tout en appuyant sur pause le temps de quelques jours, un travail collaboratif avec les hébergeurs et les acteurs touristiques du territoire a permis **de créer une dizaine de séjours pour voyager ici et nulle part ailleurs**.

Le principe de ces séjours

« Une fois sur place, on ne touche plus au moyen de locomotion qui nous a amené jusqu'à notre hébergement et on se déplace à pied. En général les séjours sont thématiques avec des possibilités de randonnées pédestres ou à vélo à proximité, des ateliers pour découvrir de l'artisanat local ou encore aller à la rencontre de producteurs des environs » souligne Benoît Barrès, directeur de la Maison du tourisme du Livradois-Forez.

Les séjours bas
carbone à découvrir



Zoom sur 2 invitations à ralentir en Livradois-Forez



Tenter le slow break sans voiture

3 jours / 2 nuits pour 2 personnes | Saint-Hilaire

Dans un vieux corps de ferme entièrement rénové, ce séjour invite à lever le pied et à renouer avec l'essentiel. Chez Janette, pas de superflu : juste l'essentiel, le vrai, le fait maison. Une balade pour cueillir des plantes, un vieux four à pain encore vivant, et des baguettes pour chercher une source...

Ici, chaque geste raconte une histoire : celle d'une autonomie joyeuse et transmise avec cœur.

Saveurs authentiques, recettes oubliées, randonnées paisibles et dégustations sensorielles composent cette parenthèse douce et engagée.

Au programme du séjour :

- Coaching courses en circuit-court pour s'approvisionner localement
- Visite de la distillerie Saint-Hilaire
- Balade guidée autosuffisance et gestes de sourcier
- Randonnée avec roadbook

Quelques mots sur le gîte

LE VALLON D'ARMANDINE

Imaginé par Janette et Stéphane, cet hébergement éco-responsable de 45 m² est un véritable lieu de lâcher-prise et de reconnexion avec la nature. La terrasse panoramique offre une vue imprenable sur les volcans et les couchers de soleil.



Respirer, rouler, explorer Roues libres en Livradois-Forez

2 jours / 1 nuit (extensible) | Celles-sur-Durolle (63)

Le Domaine de Marchal invite à vivre l'évasion sportive dans le Parc naturel régional Livradois-Forez. Entre forêts de conifères, crêtes panoramiques et chemins secrets, chaque coup de pédale devient une découverte grâce à des itinéraires sur-mesure, ou en liberté totale, pour partir explorer le territoire à son rythme. En duo, en famille ou entre amis, l'aventure commence dès l'arrivée. Respirer, rouler, explorer... et se laisser surprendre par la beauté sauvage du Livradois-Forez !

Quelques mots sur le site de villégiature

DOMAINE DE MARCHAL

Depuis 2021, Anne-Sophie et Pascal font vivre cette maison de ferme de la fin du XVIII^e. Implantée dans les 2,5 hectares du parc, la tente écolodge tout confort permet de s'offrir une parenthèse hors du temps, avec la nature pour seule voisine, sans Wi-Fi et sans bruit.

Au programme du séjour :

- Sortie cycliste avec des visites et haltes incontournables
- Accès au bain norvégien
- Panier pique-nique



10 ÉVÉNEMENTS EN 2026

SPORTIVES, GOURMANDES OU CULTURELLES, LES MANIFESTATIONS ESTAMPILLÉES LIVRADOIS-FOREZ REFLÈTENT LES ATOUTS DU TERRITOIRE ! EN FAMILLE OU ENTRE AMIS, EN SOLO OU EN TRIBU, HABITANTS ET VOYAGEURS SE RETROUVENT POUR PARTAGER DES INSTANTS CONVIVIAUX AUTOUR DES RICHESSES DE LA DESTINATION.

16 et 17 mai à Thiers

COUTELLIA

35^e festival international du couteau d'art et de tradition
1^{ère} édition du Jobs Knife Challenge

Plus important festival dédié à la coutellerie du monde, COUTELLIA rassemble 300 couteliers d'art, couteliers-fabricants et fournisseurs de 25 pays. Cette année, une quinzaine d'équipes de 1 à 3 participants vont s'affronter dans un challenge inédit : Jobs Knife.

L'objectif ? Sortir 3 créations à partir d'un kit identique et d'un économat commun pour mettre en valeur l'ensemble des savoir-faire de la coutellerie.

coutellia.fr



30 et 31 mai à Bort-l'Étang

LE MARCHÉ DES POTIERS

Avec un savoir-faire céramiste deux fois millénaire, le bassin lozévien accueille des dizaines d'artisans locaux pour faire vivre cette tradition.

Du 1^{er} au 4 juillet dans le Puy-de-Dôme, départ à Ambert

LES COPAINS

1^{ère} cyclo sportive d'Auvergne, parmi les plus anciennes classiques de France, LES COPAINS rassemble environ 2 500 participants, depuis plus de 30 ans.

cyclolescopains.fr

Du 2 juillet au 20 août à Saillant

FESTIVAL DU VOLCAN DU MONTEPELOUX

Tous les jeudis soir de l'été, un volcan devient le décor hors du commun de rendez-vous culturels.

Du 3 au 5 juillet à Thiers

LA PAMPARINA

Totalement gratuite, LA PAMPARINA ouvre ses scènes à une quarantaine de groupes et programme un choix varié du côté des univers musicaux.

pamparinalefestival.com



Du 4 au 26 juillet

CONCERTS DE VOLLORE

Lors d'une quinzaine de rendez-vous, les amateurs de musiques sans frontières apprécient une programmation dans des lieux emblématiques du Livradois-Forez.

concertsdevollore.fr

Du 16 au 18 juillet à Ambert

WORLD FESTIVAL AMBERT

2^e festival en Auvergne, meilleur festival intermédiaire de France en 2023, le WORLD FESTIVAL AMBERT accueille près de 26 000 festivaliers. Unique en France, l'équipe du festival fait le pari audacieux de mêler musique actuelle et culture traditionnelle du monde.

Affiche 2026 : Sean Paul, Gaël Faye, Airbourne, Gaëtan Roussel, Mosimann, Helena mais aussi des formations de danse venues de Nouvelle-Zélande, du Kenya, du Costa-Rica ou encore du Burundi.

festival-ambert.fr



1^{er} et 2 août à Ambert

FOURMOFOLIES

Rendez-vous gourmand et festif pour célébrer l'AOP Fourme d'Ambert, les FOURMOFOLIES régaler les oreilles et les papilles des 20 000 visiteurs.

fourme-ambert.com



Du 4 au 6 décembre à Billom

VILLAGE

DES PRODUCTEURS EXTRAORDINAIRES

Plus de 40 Sites remarquables du goût se retrouvent à Billom pour faire découvrir des produits emblématiques et des terroirs français d'exception.



Les 2, 5, 8 et 12 août à Thiers

LES RENCONTRES ARIOSO

Depuis 2013, une bande d'amoureux de quatuor et de symphonies crée des concerts et ateliers autour de la musique classique et du jazz.

rencontres-arioso.fr

6 hébergements à découvrir

GÎTE RURAL, CAMPING FAMILIAL OU ENCORE HÉBERGEMENT INSOLITE, LES HÉBERGEMENTS DE CETTE SÉLECTION SONT NICHÉS EN PLEINE NATURE, AU SEIN DES PAYSAGES PROTÉGÉS DU PARC NATUREL RÉGIONAL LIVRADOIS-FOREZ.



Dans une ferme

La Source d'en Haut

Valcivières (63) – Maison d'hôtes avec 5 chambres

Dans un coin préservé d'Auvergne, cette ancienne jasserie d'estive de 1845 allie confort moderne et charme d'antan. Situé à proximité des sentiers de randonnée, le gîte offre une vue imprenable sur les reliefs vallonnés et constitue le point de départ idéal pour explorer les richesses du Livradois-Forez.

www.lasourcedenhaut.com



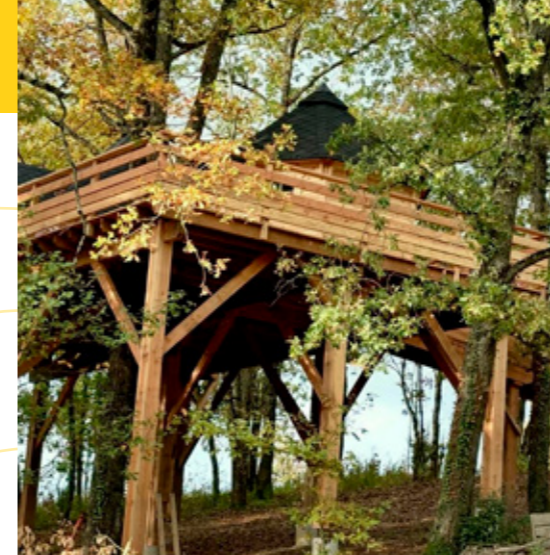
En famille

Les Trois Cousins – En Famille

Faux-Martel (63) – Gîte pour 8 personnes

Sur les hauteurs de Thiers, ce gîte de caractère met à l'honneur l'artisanat et le savoir-faire bâti local grâce à une rénovation soignée, réalisée avec des matériaux naturels et régionaux. Un hébergement remarquable où il fait bon vivre, bénéficiant d'un cadre naturel exceptionnel et d'une vue sur la chaîne des volcans d'Auvergne à couper le souffle.

gitesenauvergne.com/les-trois-cousins



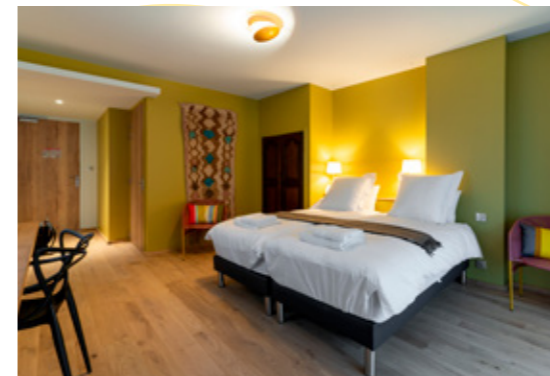
Nid douillet

La cabane du grand chêne

Bongheat (63) – Cabane perchée pour 4 personnes

À cinq mètres de haut, cette cabane nichée dans les cimes d'un chêne centenaire offre une expérience insolite en pleine nature. Située à la lisière d'une forêt de plus de 250 hectares, elle est le refuge idéal pour les voyageurs en quête de calme et de sérénité, loin de l'agitation du quotidien.

nuitsneuvilloises.fr



Dans un ancien moulin papetier

Les chambres d'hôtes Symphonie au Moulin de Nouara

Ambert (63) – 5 chambres d'hôtes

Situées dans le vieux moulin au niveau des anciens séchoirs à papiers, les chambres bénéficient du charme de l'ancien tout en offrant des prestations de standing. Une cuisine équipée commune à tous les résidents est mise à disposition.

www.moulin-de-nouara.fr/hebergement



Pour les sportifs épicuriens

Le domaine du Coq en Pat'

Augerolles (63) – Gîte de 13 personnes

À la fois gîte et école pour se retrouver en tribu, cette location de grande capacité ravira les amoureux de nature et de sport. Entre les 11 ha du domaine et le splendide panorama, l'adresse réserve des moments d'évasion au cœur du Livradois-Forez. Un petit plus... en plus ? L'équipe a conçu le lieu autour d'un bassin naturel de baignade d'environ 25 mètres, ainsi que d'un sauna et d'un bain nordique, idéals pour des moments de relaxation en pleine nature, le tout complété par une logistique simplifiée et un terrain de jeu environnant sans aucune limite !

www.domaineducoqenpat.fr



Pour le plaisir des papilles

Le gîte du P'tit Belou

Beauregard-l'Évêque (63) – Gîte de 5 personnes

Le gîte du P'tit Belou, aménagé dans un ancien corps de ferme restauré, dévoile un intérieur chaleureux et convivial. Labellisé «Vignobles & découvertes», le gîte propose, dans sa cave tenue secrète, des dégustations animées par des vignerons autour de savoureuses planches de charcuterie.

gite-du-belou.com

Retrouvez tous les hébergements «Gîtes de France», «Valeurs Parc» et autres labels sur le site internet»



ACCÈS

En voiture

À 2 h de Lyon
À 4 h de Montpellier
À 5 h de Paris
et de Bordeaux

En train

Gare de
Clermont-Ferrand
(3 h 30 de Paris)
puis correspondances
en train ou bus

En avion

Aéroport de
Clermont-Ferrand
Auvergne

Infos +
Carte tourisme
et patrimoine



MAISON DU TOURISME DU LIVRADOIS-FOREZ

Le Bourg - 63880 Saint Gervais-sous-Meymont
04 73 80 64 48 [vacances.livradois-forez](https://www.vacances.livradois-forez.com)
www.auvergne-livradois-forez.com

CONTACTS PRESSE

AGENCE QUI PLUS EST 04 73 74 62 35
Tifenn DAVID 07 55 59 65 65 tifenn.david@quipluslest.com
Margot MERLE 07 72 51 78 98 margot.merle@quipluslest.com