

Entreprise "libérée" et responsable

Maison du tourisme du Livradois-Forez



**Livradois-
Forez** PARC NATUREL
RÉGIONAL
EN AUVERGNE

Conseil d'administration – 14 octobre 2025

LA MAISON DU TOURISME : UNE ASSOCIATION QUI TEND À DEVENIR CITOYENNE, RESPONSABLE ET LIBÉRÉE

Comme son nom l'indique, « l'entreprise libérée » repose sur la notion de liberté.

Plus précisément, il s'agit de gommer les éventuels freins d'une organisation traditionnelle quelquefois trop dirigiste pour libérer le potentiel et la prise d'initiative des collaborateurs. Ce système est bon pour le bien-être des agents à qui on fait confiance et bon pour l'entreprise, qui souvent en tire des bénéfices en termes de performances.

Les décisions ne sont pas seulement prises par la direction, mais plutôt par l'ensemble des collaborateurs (salariés et dirigeants). Qui mieux que ceux qui œuvrent au quotidien pour le bon fonctionnement de l'entreprise pour prendre les meilleures décisions ?

—

“La liberté

ne signifie pas faire ce que l'on veut
mais avoir la possibilité d'accomplir
ce que l'on doit faire.”

Isaac Getz



Une stratégie et une gouvernance partagées

Des instances de concertation politiques et techniques
(Entente, comité technique, cellule de communication)

Un modèle juridique associatif
(collectivités, socio-professionnels à 50/50)

Des documents de cadrage
(Stratégie, plan marketing, Schéma d'accueil et de diffusion de l'information)

Un travail en équipe

Collaboration et coopération

**Organisation favorisant les échanges
"horizontaux"**

Continuité de service

Changement de fonction

Des temps collectifs (COMOP, réunions
de pôle, séminaires, cafés news, etc.)





Autonomie, responsabilité et agilité

**Objectifs annuels de l'agent co-construits
collectivement**
(feuille de route annuelle)

Managers formés
pour jouer un rôle de facilitateur

**Incitation à l'autonomie
et à la responsabilité**

Flexibilité des modalités de travail

Organisation du travail :

Lieux de travail (8 possibles)

Jours travaillés : semaine possible de 4 j.

Horaires de travail : variables.

Congés : fixés collectivement (voie de la concertation).

Annualisation

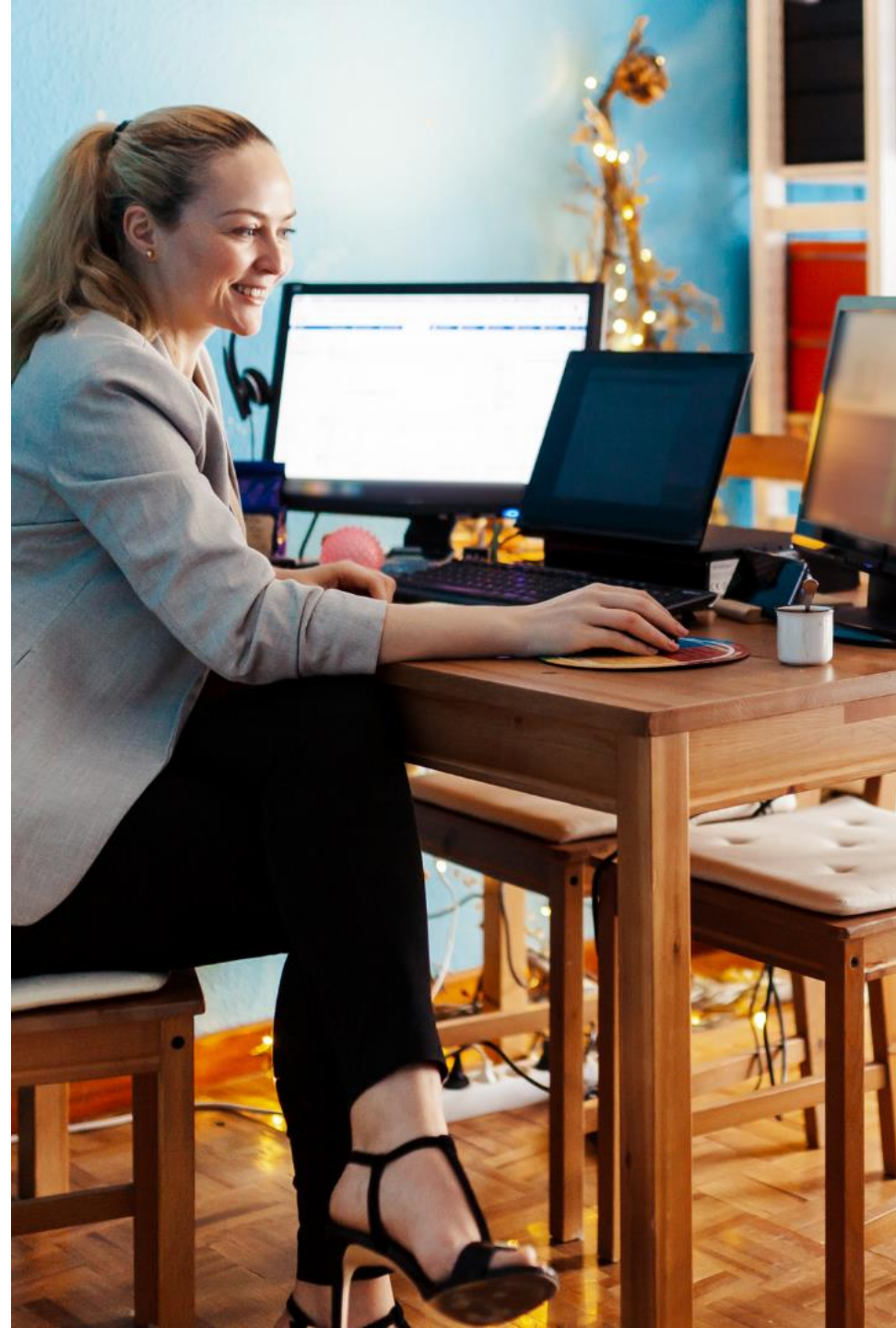
Télétravail

Travail à distance

Mobilité interne

Co-organisation fonctionnelle de l'association

Ex : structuration du pôle "Accueil des publics et relations prestataires" par l'équipe de salariés.



Confiance et transparence

**L'ensemble des documents stratégiques
et financiers sont diffusés à tous les
agents**

Pas de badge

**Pas d'évaluation spécifique des
missions effectuées en télétravail**

Innovation et créativité

Incitation à la collaboration entre agents et avec des partenaires extérieurs à la destination

Incitation à la participation aux formations, colloques et séminaires

Partage d'idées : temps de paroles collectifs, outil de recueil d'avis.

Groupes de réflexion non hiérarchiques et transversaux (préparation des séminaires, développement durable, No dawa inside pour améliorer la communication interne...).

Apport de compétences extérieures en management (coach, psychologue, etc.)



Bien-être et épanouissement des salariés

Sensibilité / adaptation pour maintenir l'équilibre entre vie professionnelle et vie personnelle

Manageurs incités à écouter les situations individuelles des agents

Prise en charge de l'accompagnement d'une psychologue du travail dans la limite de 3 séances

Fourniture du matériel nécessaire (ex : fauteuils et souris adaptés)

Actions de sensibilisation et formation dans le cadre de la prévention (visite infirmière pour l'ergonomie de chaque poste, formation premiers secours)



Avantages sociaux

Chèques déjeuner

d'une valeur identique à chacun (mais proratisé au nombre de journées travaillées)

Chèques vacances

(sur le même principe)

Avantages collectifs CSE

Enveloppe annuelle définie par l'association (1700 € en 2025).





Livradois- Forez

PARC NATUREL
RÉGIONAL
EN AUVERGNE

MAISON DU TOURISME

Maison du Parc
63880 SAINT-GERVAIS-SOUS-MEYMONT
Tél. 04 73 80 64 48 - contact@vacances-livradois-forez.com

WWW.AUVERGNE-LIVRADOIS-FOREZ.COM